



Правила землепользования и застройки сельского поселения Конь-Колодезский сельсовет Хлевенского муниципального района Липецкой области Российской Федерации



Карта градостроительного зонирования с. Конь-Колодезь Границы зон с особыми условиями использования территории

Масштаб 1: 8 000

УСЛОВНЫЕ ОБОЗНАЧЕНИЯ:

- Границы зон с особыми условиями использования территории:**
- 1 см. - ГРАНИЦЫ
 - 5 см. - ГРАНИЦЫ НАСЕЛЕННОГО ПУНКТА
- ТЕРРИТОРИАЛЬНЫЕ ЗОНЫ:**
- ЖИЛЬНЫЕ ЗОНЫ:**
- Ж-1 ЗОНА ЗАСТРОЙКИ ИНДИВИДУАЛЬНЫМИ ЖИЛЬНЫМИ ДОМАМИ
- ОБЩЕСТВЕННО-ДЕЛОВЫЕ ЗОНЫ:**
- О-1 МНОГООБЪЕКТНАЯ ОБЩЕСТВЕННО-ДЕЛОВАЯ ЗОНА
- ЗОНЫ ИНЖЕНЕРНОЙ И ТРАНСПОРТНОЙ ИНФРАСТРУКТУРЫ:**
- ИТ-1 ЗОНА ИНЖЕНЕРНОЙ ИНФРАСТРУКТУРЫ
- ЗОНЫ СЕЛЬСКОХОЗЯЙСТВЕННОГО ИСПОЛЬЗОВАНИЯ:**
- С-1.1 ЗОНА СЕЛЬСКОХОЗЯЙСТВЕННОГО ИСПОЛЬЗОВАНИЯ В ГРАНИЦАХ НАСЕЛЕННЫХ ПУНКТОВ
 - С-2 ПРОИЗВОДСТВЕННАЯ ЗОНА СЕЛЬСКОХОЗЯЙСТВЕННЫХ ПРЕДПРИЯТИЙ
- ПРОИЗВОДСТВЕННЫЕ ЗОНЫ:**
- П-1 ПРОИЗВОДСТВЕННАЯ ЗОНА
- ЗОНЫ РЕКРЕАЦИОННОГО НАЗНАЧЕНИЯ:**
- Р-1 ЗОНА ОЗЕЛЕНЕННЫХ ТЕРРИТОРИЙ ОБЩЕГО ПОЛЬЗОВАНИЯ
 - Р-2 ЗОНА ОТКРЫТЫХ СПОРТИВНЫХ СООРУЖЕНИЙ И ОБЪЕКТОВ
 - Р-3 ЗОНА ОТДЫХА
 - Р-4 ЗОНА ЗЕЛЕННЫХ НАСАЖДЕНИЙ СПЕЦИАЛЬНОГО НАЗНАЧЕНИЯ
 - Р-5 ЗОНА ЛАНДШАФТНЫХ ТЕРРИТОРИЙ
- ЗОНЫ СПЕЦИАЛЬНОГО НАЗНАЧЕНИЯ:**
- СН-1 ЗОНА КЛАДБИЩ
 - СН-2 ЗОНА МЕТОСТАНЦИИ
- ВОДНЫЕ ОБЪЕКТЫ:**
- ВОДНЫЕ ОБЪЕКТЫ
- ТЕРРИТОРИЯ ЗАПРЕЩЕНИЯ НОВОГО ЖИЛИЩНОГО СТРОИТЕЛЬСТВА:**
- ТЕРРИТОРИЯ ЗАПРЕЩЕНИЯ НОВОГО ЖИЛИЩНОГО СТРОИТЕЛЬСТВА

УСЛОВНЫЕ ОБОЗНАЧЕНИЯ:

ГРАНИЦЫ ЗОН С ОСОБЫМИ УСЛОВИЯМИ ИСПОЛЬЗОВАНИЯ ТЕРРИТОРИИ:

- ВОДООХРАННАЯ ЗОНА Р. ДОН - 200 м., ДРУГИХ ВОДНЫХ ОБЪЕКТОВ - 50 м.
- ПРИБРЕЖНАЯ ЗАЩИТНАЯ ПОЛОСА Р. ДОН, ДРУГИХ ВОДНЫХ ОБЪЕКТОВ - 30 - 50 м.

ОХРАННАЯ ЗОНА:

- ОХРАННАЯ ЗОНА ЛЭП ВЛ 10 - 35 кВ, ТП - 10-15 м.
- ОХРАННАЯ ЗОНА МЕТОСТАНЦИИ - 500 м.

ЗОНА САНИТАРНОЙ ОХРАНЫ:

- ЗОНА САНИТАРНОЙ ОХРАНЫ ИСТОЧНИКОВ ВОДОСНАБЖЕНИЯ - 30 м.

САНИТАРНО-ЗАЩИТНАЯ ЗОНА:

- САНИТАРНО-ЗАЩИТНАЯ ЗОНА ПРОИЗВОДСТВЕННОЙ ЗОНЫ СЕЛЬСКОХОЗЯЙСТВЕННЫХ ПРЕДПРИЯТИЙ - 50 м.
- САНИТАРНО-ЗАЩИТНАЯ ЗОНА ПРОИЗВОДСТВЕННОЙ ЗОНЫ - 50 - 100 м.
- САНИТАРНО-ЗАЩИТНАЯ ЗОНА КЛАДБИЩ - 50 м.
- ПРИБОРОЖНАЯ ПОЛОСА (ВНЕ ГРАНИЦ НАСЕЛЕННЫХ ПУНКТОВ) - 100 м.

ИНЫЕ ТЕРРИТОРИИ С УСТАНОВЛЕННЫМИ ОГРАНИЧЕНИЯМИ:

- БЕРЕГОВАЯ ПОЛОСА ВОДНЫХ ОБЪЕКТОВ ОБЩЕГО ПОЛЬЗОВАНИЯ

ОБЪЕКТЫ КУЛЬТУРНОГО НАСЛЕДИЯ СТОЯЩИЕ НА ОХРАНЕ ГОСУДАРСТВА:

- ПАМЯТНИКИ ИСТОРИИ ФЕДЕРАЛЬНОГО ЗНАЧЕНИЯ
- ПАМЯТНИКИ ИСТОРИИ РЕГИОНАЛЬНОГО ЗНАЧЕНИЯ
- ОБЪЕКТЫ КУЛЬТУРНОГО (АРХЕОЛОГИЧЕСКОГО) НАСЛЕДИЯ ФЕДЕРАЛЬНОГО ЗНАЧЕНИЯ

ПАМЯТНИКИ АРХЕОЛОГИИ:

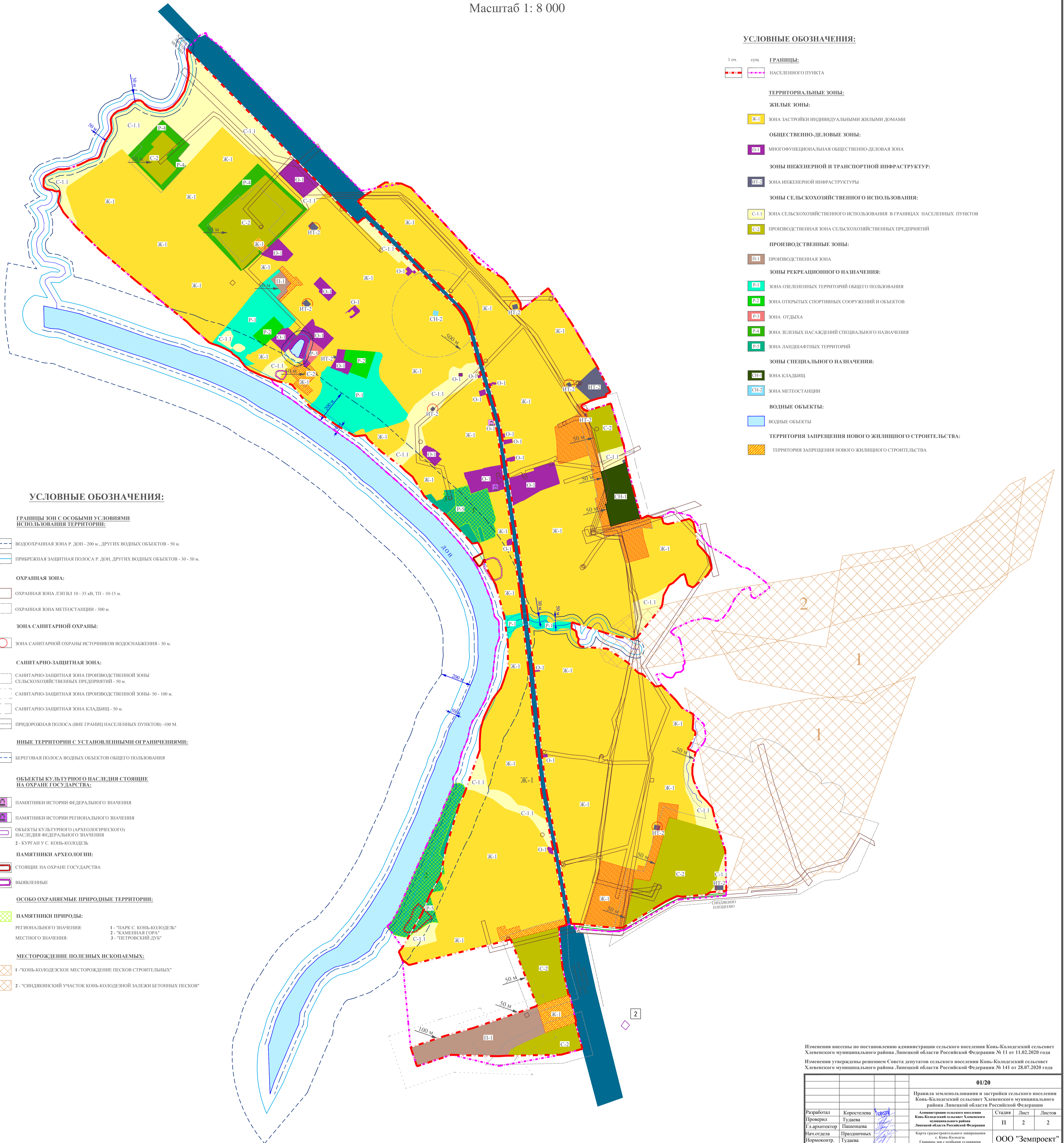
- КУРГАН У С. КОНЬ-КОЛОДЕЗЬ
- СТОЯЩИЕ НА ОХРАНЕ ГОСУДАРСТВА
- ВЫЯВЛЕННЫЕ

ОСОБО ОХРАНЯЕМЫЕ ПРИРОДНЫЕ ТЕРРИТОРИИ:

- ПАМЯТНИКИ ПРИРОДЫ:
- РЕГИОНАЛЬНОГО ЗНАЧЕНИЯ:
 - 1 - "ПАРК С. КОНЬ-КОЛОДЕЗЬ"
 - 2 - "КАМЕННАЯ ГОРА"
 - 3 - "ПЕТРОВСКИЙ ДУБ"
- МЕСТНОГО ЗНАЧЕНИЯ:

МЕСТОРОЖДЕНИЕ ПОЛЕЗНЫХ ИСКОПАЕМЫХ:

- 1 - "КОНЬ-КОЛОДЕЗСКОЕ МЕСТОРОЖДЕНИЕ ПЕСКОВ СТРОИТЕЛЬНЫХ"
- 2 - "СИНДИКОВСКИЙ УЧАСТОК КОНЬ-КОЛОДЕЗСКОЙ ЗАЛЕГИ БЕТОННЫХ ПЕСКОВ"



Изменения внесены по постановлению администрации сельского поселения Конь-Колодезский сельсовет Хлевенского муниципального района Липецкой области Российской Федерации № 11 от 11.02.2020 года
Изменения утверждены решением Совета депутатов сельского поселения Конь-Колодезский сельсовет Хлевенского муниципального района Липецкой области Российской Федерации № 141 от 28.07.2020 года

		01/20		
		Правила землепользования и застройки сельского поселения Конь-Колодезский сельсовет Хлевенского муниципального района Липецкой области Российской Федерации		
Разработал	Коростелева	Страниц	Лист	Листов
Проверил	Тудалева	II	2	2
Гл. архитектор	Нашаева	Администрация сельского поселения Конь-Колодезский сельсовет Хлевенского муниципального района Липецкой области Российской Федерации		
Выполнил	Прадичных	Карта градостроительного зонирования с. Конь-Колодезь. Границы зон с особыми условиями использования территории		
Нормоконтр.	Тудалева	ООО "Земпроект"		
ГИП	Прадичных			